

PROGRAMME D'ÉDUCATION THÉRAPEUTIQUE (ETP) DES PERSONNES ATTEINTES D'UNE TUMEUR NEURO-ENDOCRINE

ADAPTER

Des conseils pour adapter votre alimentation et votre mode de vie à vos besoins et à votre maladie.



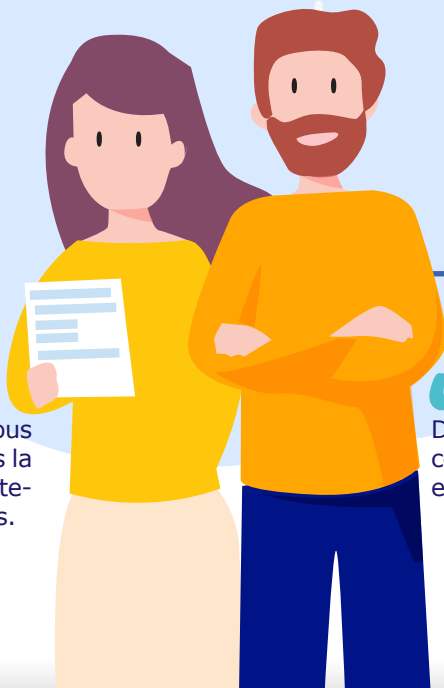
S'EXPRIMER

Un moment privilégié pour exprimer son ressenti sur votre maladie et votre quotidien.



AUTONOMIE

Un parcours pour vous rendre autonome dans la gestion de votre traitement et de leurs effets.



COMPRENDRE

Des ateliers pour mieux comprendre votre maladie et votre traitement.



APPRENDRE À MIEUX VIVRE AVEC SA MALADIE

Avec l'accord de votre médecin oncologue, vous allez participer à un programme d'éducation thérapeutique dédié aux TNE (Tumeur Neuro Endocrine).

Ce programme débute par une consultation individuelle avec une infirmière référente TNE afin d'échanger avec vous. Cette consultation avec l'infirmière a pour objectif d'analyser vos besoins et vos attentes. C'est l'occasion de vous exprimer, de poser vos questions et vos réflexions sur votre maladie, afin de planifier avec vous les objectifs pédagogiques personnalisés des ateliers à suivre.

A l'issue de la 1^{ère} consultation, **des ateliers collectifs adaptés à vos besoins et animés par des professionnels du Centre Eugène Marquis** pourront vous être proposés (dispensés 2 mardis par mois) :

ATELIER 1

Comprendre sa maladie pour mieux comprendre ses traitements (Durée 1h30)

Animé par un médecin oncologue et une Infirmière Diplômée d'Etat spécialisée TNE

ATELIER 2

Prévenir et traiter les effets indésirables Planifier pour ne rien oublier (Durée 1h)

Animé par un pharmacien et une Infirmière Diplômée d'Etat spécialisée TNE

ATELIER 3

Adopter une bonne hygiène de vie (Durée 1h)

Animé par une diététicienne et une Infirmière Diplômée d'Etat spécialisée TNE

VOUS SOUHAITEZ PARTICIPER ?

Parlez-en à votre médecin oncologue.

Pour toute question, inscription ou annulation d'un rendez-vous, merci de contacter le 02 99 25 31 96.

