

PROGRAMME D'ÉDUCATION THÉRAPEUTIQUE (ETP) DES PERSONNES ATTEINTES D'UNE TUMEUR CEREBRALE

ADAPTER

Des conseils pour adapter votre alimentation et votre mode de vie à vos besoins et à votre maladie.

S'EXPRIMER

Un moment privilégié pour exprimer son ressenti sur la maladie et le quotidien.

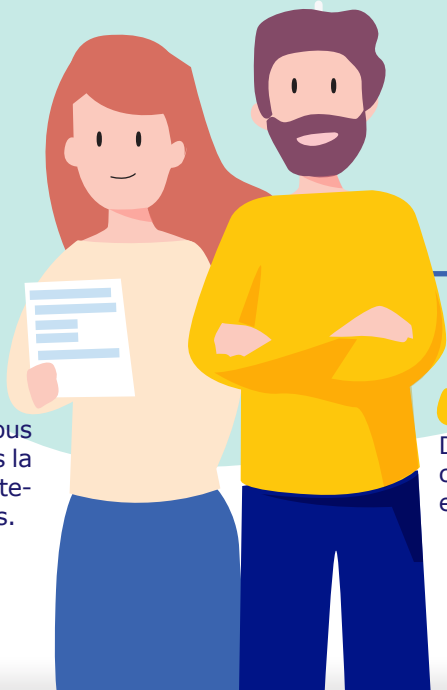


AUTONOMIE

Un parcours pour vous rendre autonome dans la gestion de votre traitement et de leurs effets.

COMPRENDRE

Des ateliers pour mieux comprendre votre maladie et votre traitement.



APPRENDRE À MIEUX VIVRE AVEC SA MALADIE

Avec l'accord de votre médecin radiothérapeute et/ou oncologue, vous pouvez participer à un programme d'éducation thérapeutique dédié aux tumeurs cérébrales.

Ce programme débute par une consultation individuelle pour élaborer le bilan éducatif personnalisé en échangeant avec vous. Cette consultation peut être faite soit par un médecin, un(e) pharmacien(ne), un(e) manipulateur(trice) de radiothérapie ou une infirmière référente de neuro-oncologie. Cette consultation a pour objectifs d'analyser vos besoins et vos attentes. C'est aussi une occasion de vous exprimer, de poser vos questions et vos réflexions sur votre maladie et de planifier avec vous des objectifs pédagogiques personnalisés et de déterminer quels ateliers suivre.

A l'issue de la 1^{ère} consultation, **des ateliers collectifs adaptés à vos besoins et animés par des professionnels du Centre Eugène Marquis** vous seront proposés (le vendredi de 14h à 15h porte A du Centre Eugène Maquis) :

ATELIER après le début des RAYONS

Savoir prendre le TEMODAL en fonction de l'horaire des rayons et des repas

ATELIER 1, le 1er jours des rayons

Comprendre sa maladie : qu'est-ce qu'un gliome ?

ATELIER 2

Comprendre les traitements : Quand, comment et pourquoi les prendre ?

ATELIER 3

Comprendre l'épilepsie : diagnostic, traitement et prévention de la crise

ATELIER 4

Comment maintenir son autonomie en cas de faiblesse musculaire ?



VOUS SOUHAITEZ PARTICIPER ?

Parlez-en à votre médecin oncologue.

Pour toute question, inscription ou annulation d'un rendez-vous, merci de contacter le 02 99 25 30 29.

PROGRAMME D'ÉDUCATION THÉRAPEUTIQUE (ETP) DES PERSONNES ATTEINTES D'UNE TUMEUR CEREBRALE

ADAPTER

Des conseils pour adapter votre alimentation et votre mode de vie à vos besoins et à votre maladie.

S'EXPRIMER

Un moment privilégié pour exprimer son ressenti sur la maladie et le quotidien.

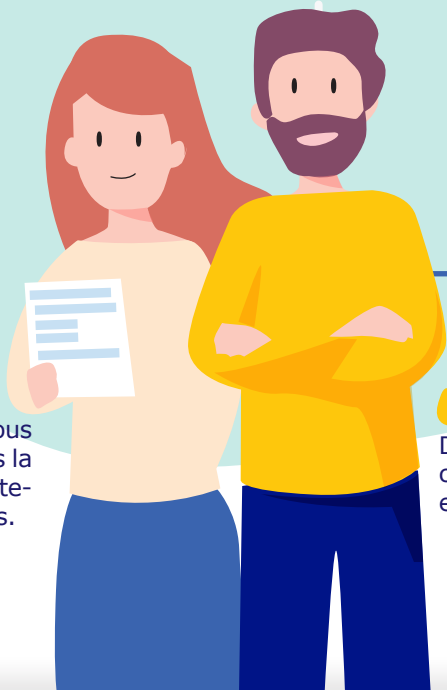


AUTONOMIE

Un parcours pour vous rendre autonome dans la gestion de votre traitement et de leurs effets.

COMPRENDRE

Des ateliers pour mieux comprendre votre maladie et votre traitement.



APPRENDRE À MIEUX VIVRE AVEC SA MALADIE

Avec l'accord de votre médecin radiothérapeute et/ou oncologue, vous pouvez participer à un programme d'éducation thérapeutique dédié aux tumeurs cérébrales.

Ce programme débute par une consultation individuelle pour élaborer le bilan éducatif personnalisé en échangeant avec vous. Cette consultation peut être faite soit par un médecin, un(e) pharmacien(ne), un(e) manipulateur(trice) de radiothérapie ou une infirmière référente de neuro-oncologie. Cette consultation a pour objectifs d'analyser vos besoins et vos attentes. C'est aussi une occasion de vous exprimer, de poser vos questions et vos réflexions sur votre maladie et de planifier avec vous des objectifs pédagogiques personnalisés et de déterminer quels ateliers suivre.

A l'issue de la 1^{ère} consultation, **des ateliers collectifs adaptés à vos besoins et animés par des professionnels du Centre Eugène Marquis** vous seront proposés (le vendredi de 14h à 15h porte A du Centre Eugène Maquis) :

ATELIER après le début des RAYONS

Savoir prendre le TEMODAL en fonction de l'horaire des rayons et des repas

ATELIER 1, le 1er jours des rayons

Comprendre sa maladie : qu'est-ce qu'un gliome ?

ATELIER 2

Comprendre les traitements : Quand, comment et pourquoi les prendre ?

ATELIER 3

Comprendre l'épilepsie : diagnostic, traitement et prévention de la crise

ATELIER 4

Comment maintenir son autonomie en cas de faiblesse musculaire ?



VOUS SOUHAITEZ PARTICIPER ?

Parlez-en à votre médecin oncologue.

Pour toute question, inscription ou annulation d'un rendez-vous, merci de contacter le 02 99 25 30 29.